

Utrera: Espacios Naturales Protegidos

FICHA TÉCNICA

Nombre: Lagunas de las Peñuelas, Las Capellanías, La Ventosilla y El Carmen.

Provincia: Sevilla.

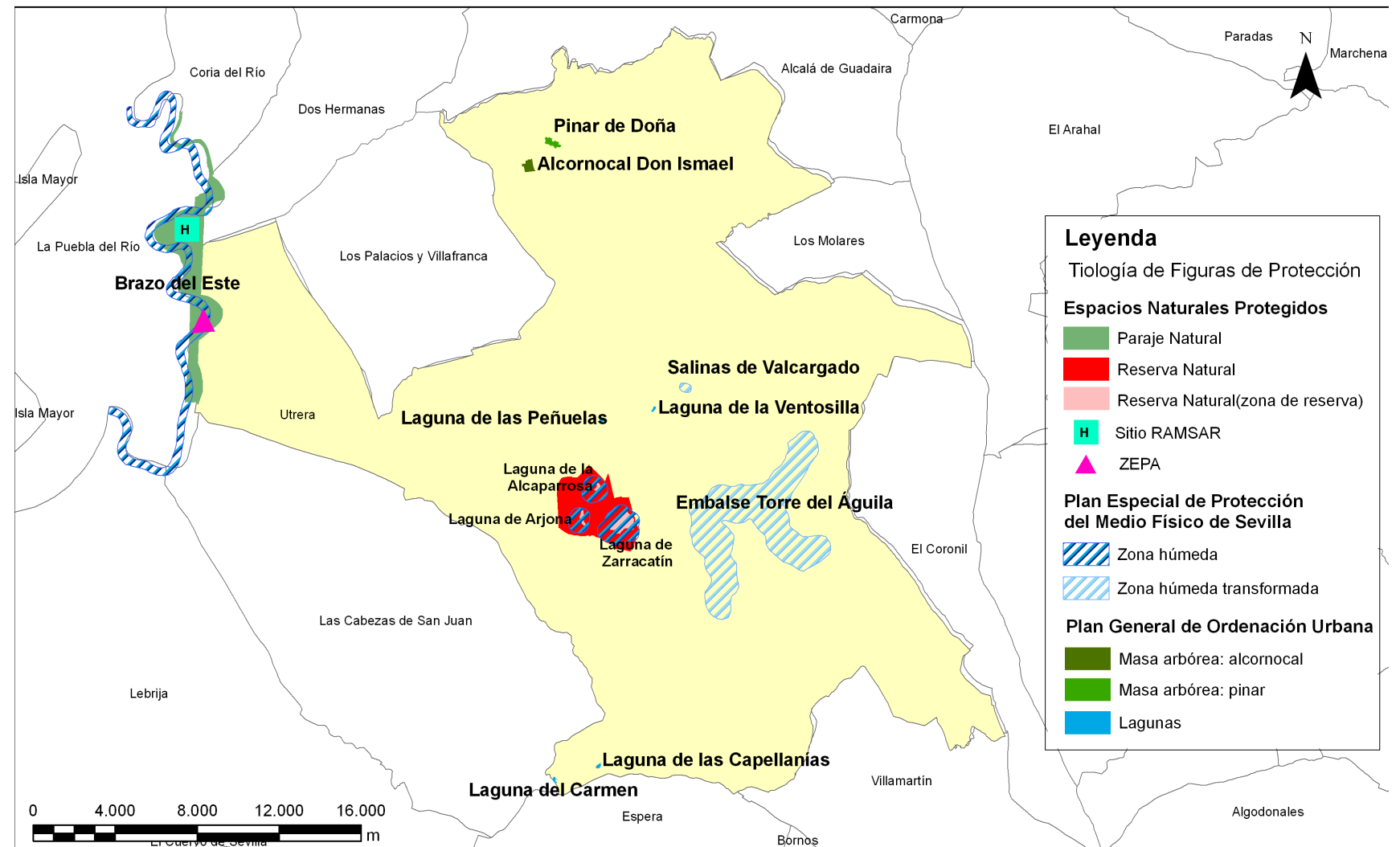
Municipio: Utrera.

Figura o régimen de protección: Espacio Natural (PGOU Utrera).

Tipología: Zona húmeda.

Valor ambiental: aunque no forman parte del C.E. de Utrera, se podría considerar que tienen características muy similares por su cercanía, en cuanto a formación, flora y fauna. Cumplen la misma función que éste de áreas de reproducción y descanso durante las migraciones de las numerosas especies de aves acuáticas que las utilizan como hábitats complementario o alternativo a los humedales de Doñana.

BIBLIOGRAFÍA
PGOU Utrera (2001)



FTE: elaboración propia a partir de IECA
Ana Alicia Gómez Calahorro



Laguna de Las Capellanías
Fuente: elaboración propia



Laguna de La Ventosilla
Fuente: elaboración propia



Laguna de El Carmen
Fuente: elaboración propia